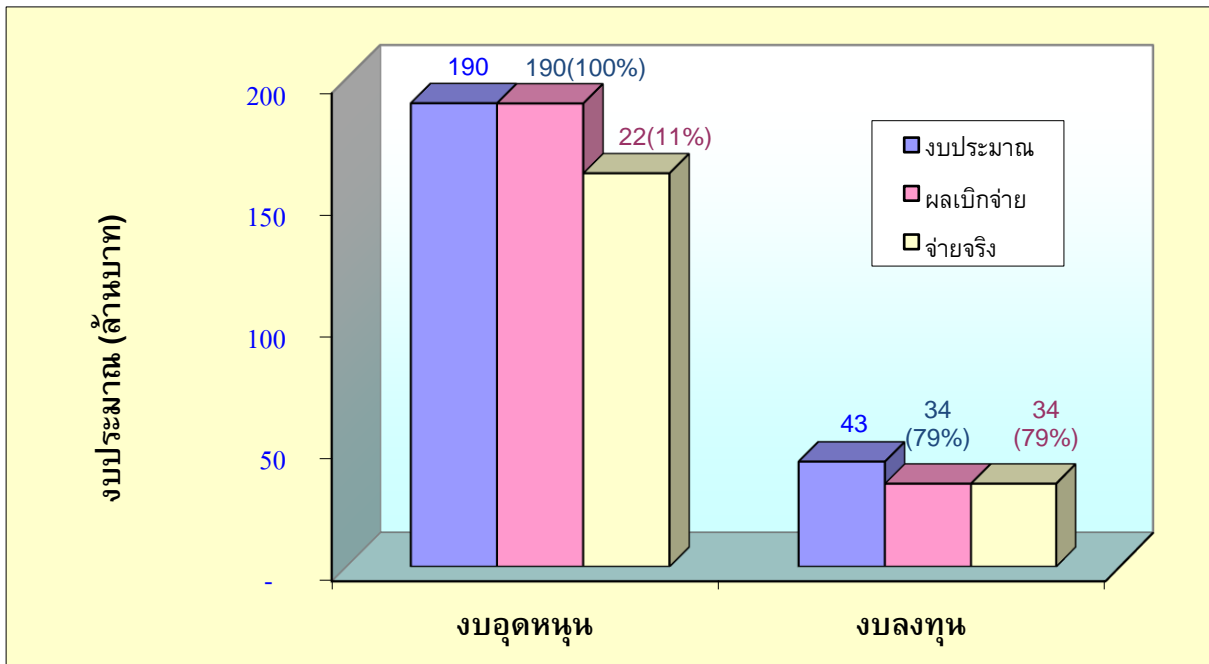


องค์การสวนพฤกษศาสตร์ ปีงบประมาณ 2561



งบประมาณ ปี 2561

233 ล้านบาท

* งบอุดหนุน

190 ล้านบาท

* งบลงทุน

43 ล้านบาท

สถานภาพการใช้จ่ายเงิน

* งบอุดหนุน

190 ล้านบาท

- เบิกจ่ายเงินแล้ว

189.91 ล้านบาท

คิดเป็น 100%

- ค่าใช้จ่ายจริง

161 ล้านบาท

คิดเป็น 85%

* งบลงทุน จำนวน 134 รายการ

43 ล้านบาท

(ครุภัณฑ์ 132 รายการ / สิ่งก่อสร้าง 2 รายการ)

- ระหว่างกำหนดคุณลักษณะ/แบบแปลน

- รายการ - ล้านบาท คิดเป็น 0%

- ระหว่างกระบวนการจัดซื้อจัดจ้าง

38 รายการ 8.543 ล้านบาท คิดเป็น 20%

- ทำสัญญา

- รายการ 0.004 ล้านบาท คิดเป็น 0%

- เบิกจ่ายเงิน

96 รายการ 33.968 ล้านบาท คิดเป็น 79%

- คงเหลือจากการจัดซื้อ

0.246 ล้านบาท คิดเป็น 1%

งบอุดหนุน	190 ล้านบาท			
งบลงทุน	43 ล้านบาท			
เบิกงบประจำ	190 ล้านบาท	คิดเป็น	100%	135,972,825.14
เบิกงบลงทุน	34 ล้านบาท	คิดเป็น	79%	29,391,268.08
จ่ายจริงงบประจำ	161 ล้านบาท	คิดเป็น	85%	122,165,716.84
จ่ายจริงงบลงทุน	34 ล้านบาท	คิดเป็น	79%	29,391,268.08

-	
42.760 รวมทุกชั้นตอน	0.000
	19.979
	0.009
	79.438
1.000 รวม %	0.575
รวมจำนวน	100.00